

Муниципальное бюджетное дошкольное образовательное учреждение  
муниципального образования город Краснодар  
«Детский сад комбинированного вида № 163»

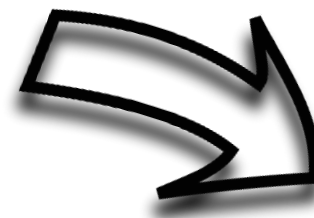
**«Повышение уровня профессиональной  
компетенции молодых специалистов ДОО  
посредством наставничества»**



**Учитель - логопед наставник Гетьман Марина Николаевна  
Старший воспитатель Солодовник Елизавета Евгеньевна**

---

# АКТУАЛЬНОСТЬ



- Необходимость включения в работу с «первого дня» и в полном объеме

- У молодых специалистов имеются теоретические знания, недостаточно практических умений

- Трудности адаптации в новом коллективе

# «ШКОЛА МОЛОДОГО ПЕДАГОГА»



## НАСТАВНИЧЕСТВО

ОКАЗАНИЕ ПОМОЩИ В САМООБРАЗОВАНИИ ЧЕРЕЗ ПОДБОРКУ МЕТОДИЧЕСКОЙ ЛИТЕРАТУРЫ, ВИДЕОБЛОГОВ ПО ИНТЕРЕСУЮЩИМ ВОПРОСАМ;

СТИМУЛИРОВАНИЕ СПЕЦИАЛИСТОВ К ИЗУЧЕНИЮ ОПЫТА РАБОТЫ КОЛЛЕГ СВОЕГО УЧРЕЖДЕНИЯ И ДРУГИХ ДОО;

УСИЛЕНИЕ ОРГАНИЗАЦИИ АДРЕСНОЙ МЕТОДИЧЕСКОЙ ПОМОЩИ В ОРГАНИЗАЦИИ КОРРЕКЦИОННОЙ РАБОТЫ.

**ЦЕЛЬ** организации системы наставничества в ДОО

- Создание эффективной системы методического сопровождения начинающих педагогов в их профессиональном становлении, а также формирование в нашем образовательном учреждении кадрового ядра.

# **основные ПРИНЦИПЫ формирования системы наставничества**



**1.ДОБРОВОЛЬНОСТЬ И  
ЦЕЛЕУСТРЕМЛЕННОСТЬ  
РАБОТЫ НАСТАВНИКА**

**2.КОНТАКТ НАСТАВНИКА И  
МОЛОДЫХ СПЕЦИАЛИСТОВ**

**3.ЛИЧНЫЙ ПРИМЕР НАСТАВНИКА**

**4.ДОБРОЖЕЛАТЕЛЬНОСТЬ И  
ВЗАИМНОЕ УВАЖЕНИЕ**

**5.УВАЖИТЕЛЬНОЕ ОТНОШЕНИЕ К МНЕНИЮ  
НАСТАВЛЯЕМОГО ПЕДАГОГА**

**6.НАПРАВЛЕННОСТЬ ПЛАНОВОЙ  
ДЕЯТЕЛЬНОСТИ НАСТАВНИКА НА  
ВОСПИТАНИЕ И ПРОФЕССИОНАЛЬНОЕ  
СТАНОВЛЕНИЕ МОЛОДОГО СПЕЦИАЛИСТА**



## **ЦЕЛЬ** моей работы как наставника



- Способствовать развитию и закреплению у молодых специалистов профессиональных компетенций по должности «учитель-логопед».

- оказание консультативной и практико-ориентированной помощи в повышении качества организации образовательного процесса в группе детей с ТНР

## **ЗАДАЧИ**



- оказание методической помощи молодым специалистам в:



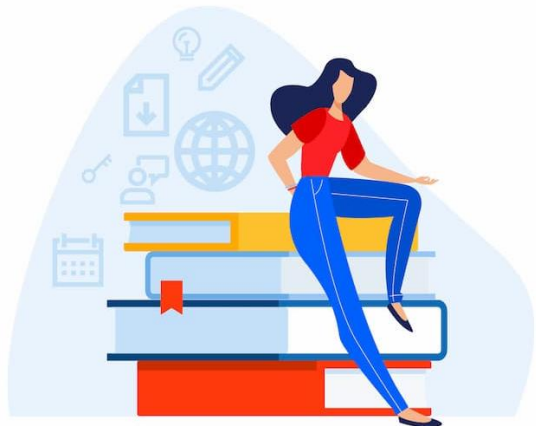
1. повышении уровня организации воспитательно-образовательной деятельности;

2. изучении нормативно-правовой документации;

3. ведении документации учителя-логопеда;

4. организации ООД, в постановке целей и задач;

5. овладении современными подходами и педагогическими технологиями.



# ПЛАН РАБОТЫ наставника с молодым специалистом учителем-логопедом

**ПЛАН РАБОТЫ**  
наставника учителя-логопеда Гетьман М.Н.  
с молодым специалистом учителем - логопедом Шарко М.И.  
на 2021 – 2022 учебный год

№ п/п	Содержание работы	Форма проведения	Сроки
1.	Организация первичной диагностики.	Консультация.	Сентябрь
2.	Содействие в разработке и написании рабочей программы по области «Речевое развитие» в подготовительной к школе группе компенсирующей направленности для детей с ТНР.	Беседа.	Сентябрь
3.	Составление документации учителя-логопеда.	Показ ведения документации учителя-логопеда.	Сентябрь

# МЕТОДЫ И ФОРМЫ



# МЕТОДЫ И ФОРМЫ



**НЕТРАДИЦИОННЫЕ МЕТОДЫ: ПСИХОЛОГИЧЕСКИЕ ТРЕНИНГИ, ПСИХОЛОГО-ПЕДАГОГИЧЕСКИЕ ДЕЛОВЫЕ ИГРЫ, ДИСПУТЫ, «МОЗГОВЫЕ ШТУРМЫ» И Т.Д.**







**основной принцип «ДЕЛАЙ СО МНОЙ, ДЕЛАЙ  
КАК Я, ДЕЛАЙ ЛУЧШЕ МЕНЯ!»**



**ТРАДИЦИОННЫЕ МЕТОДЫ: БЕСЕДЫ, КОНСУЛЬТАЦИИ, ПСЕЩЕНИЕ И ОБСУЖДЕНИЕ ЗАНЯТИЙ.**

# **РЕЗУЛЬТАТЫ** работы наставника с молодыми специалистами

## **МОЛОДЫЕ СПЕЦИАЛИСТЫ УЧИТЕЛЬ-ЛОГОПЕД**

- приобретены теоретические знания и практические компетенции, необходимые для педагогической работы по занимаемой должности «учитель-логопед»;
- выработаны умения применять теоретические знания в конкретной практической работе



Спасибо за внимание!

Не относись к наставнику как к Богу.  
В образовании нет места чудесам.  
Учитель может только показать дорогу,  
А вот пройти по ней ты можешь только сам.

© [Дмитрий Эйт](#)

